

FOLHA DE DADOS



Motor Trifásico de Indução - Rotor de Gaiola

Cliente :

Linha do produto : W22 IR3 Premium Trifásico Código do produto : 11397215

Carcaça	: L90L	Tempo de rotor bloqueado	: 19s (frio) 11s (quente)
Potência	: 2.2 kW (3 HP-cv)	Elevação de temperatura	: 80 K
Número de polos	: 4	Regime de serviço	: S1
Frequência	: 60 Hz	Temperatura ambiente	: -20°C a +40°C
Tensão nominal	: 220/380/440 V	Altitude	: 1000 m
Corrente nominal	: 8.15/4.72/4.08 A	Grau de proteção	: IP55
Corrente de partida	: 60.3/34.9/30.2 A	Método de refrigeração	: IC411 - TFVE
Ip/In	: 7.4	Forma construtiva	: B3D
Corrente a vazio	: 4.60/2.66/2.30 A	Sentido de rotação ¹	: Ambos
Rotação nominal	: 1745 rpm	Nível de ruído ²	: 51.0 dB(A)
Escorregamento	: 3.06 %	Método de partida	: Partida direta
Conjugado nominal	: 8.89 ft.lb	Massa aproximada ³	: 57.0 lb
Conjugado de partida	: 280 %		
Conjugado máximo	: 310 %		
Classe de isolamento	: F		
Fator de serviço	: 1.25		
Momento de inércia (J)	: 0.1815 sq.ft.lb		
Categoria	: N		

Potência	50%	75%	100%	Esforços na fundação	
Rendimento (%)	86.0	86.5	87.5	Tração máxima	: 211 lb
Cos Φ	0.61	0.74	0.81	Compressão máxima	: 268 lb

		<u>Dianteiro</u>	<u>Traseiro</u>
Tipo de mancal	:	6205 ZZ	6204 ZZ
Vedação	:	V'Ring	V'Ring
Intervalo de lubrificação	:	-	-
Quantidade de lubrificante	:	-	-
Tipo de lubrificante	:	Mobil Polyrex EM	

Observações

Esta revisão substitui e cancela a anterior, a qual deverá ser eliminada.
(1) Olhando a ponta de eixo dianteira do motor.
(2) Medido a 1m e com tolerancia de +3dB(A).
(3) Massa aproximada sujeito a alteração após fabricação.
(4) Em 100% da carga nominal.

Os valores indicados são valores médios com base em ensaios e para alimentação em rede senoidal, sujeitos as tolerancias da norma ABNT NBR 17094.

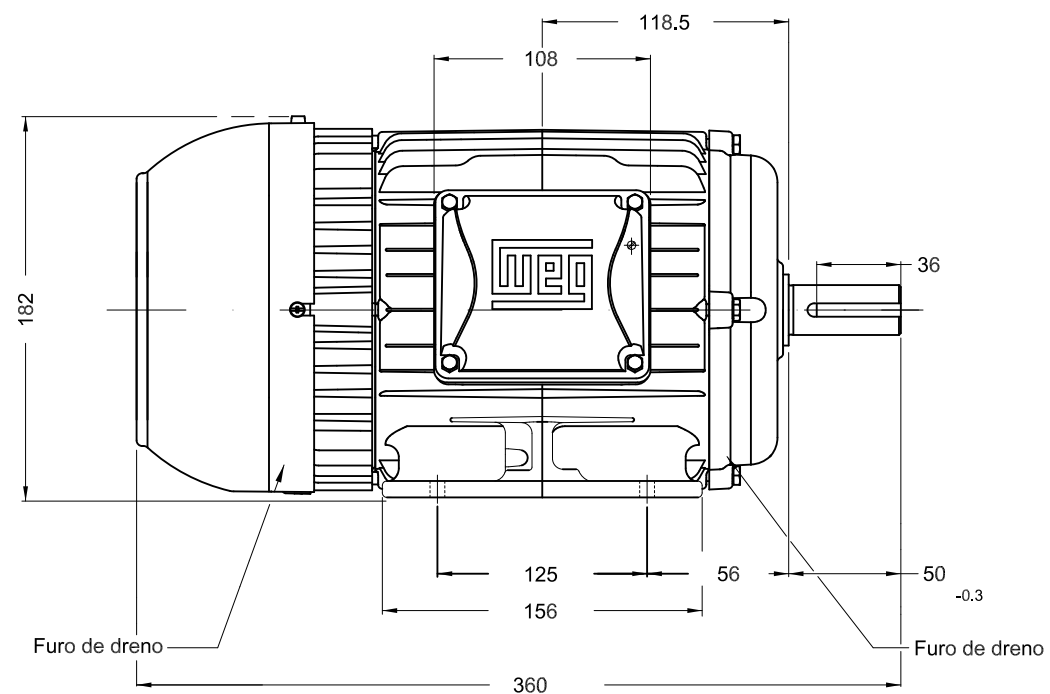
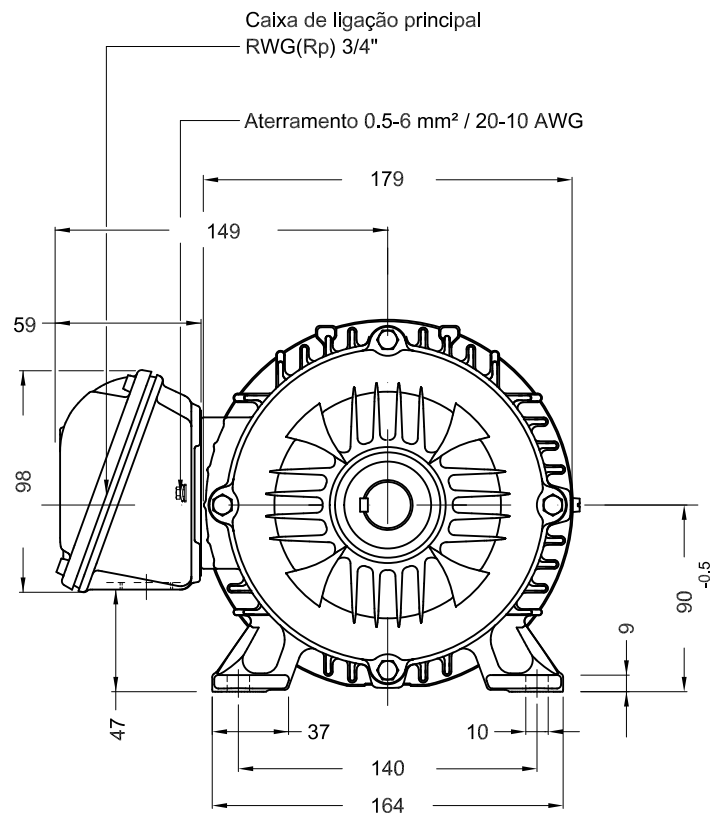
Rev.	Resumo das modificações	Executado	Verificado	Data
Executor				
Verificador				
Data	29/07/2020		Página 1 / 1	Revisão

1 2 3 4 5 6

A

B

C

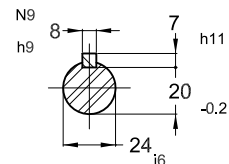


D

E

Cor RAL 5009
 Plano de pintura 207A
 Forma construtiva B3D

Ponta de eixo Dianteira



2,2 kW (3 HP-cv) 04 Polos 60Hz A

ECM	LOC	RESUMO MODIFICAÇÃO	EXECUTADO	VERIFICADO	LIBERADO	DATA	VER
EXECUTOR	PIRWBUSER	MOTOR TRIFÁSICO W22 - PREMIUM EFF CARÇAÇA L90L IP55 TFVE					
VERIFICADOR							
LIBERADOR							
DATA LB.	WMO	Jaragua do Sul	Engenharia de Produto	FOLHA	1 / 1		

PREVIEW
 WDD



Dimensões em mm

XME A3