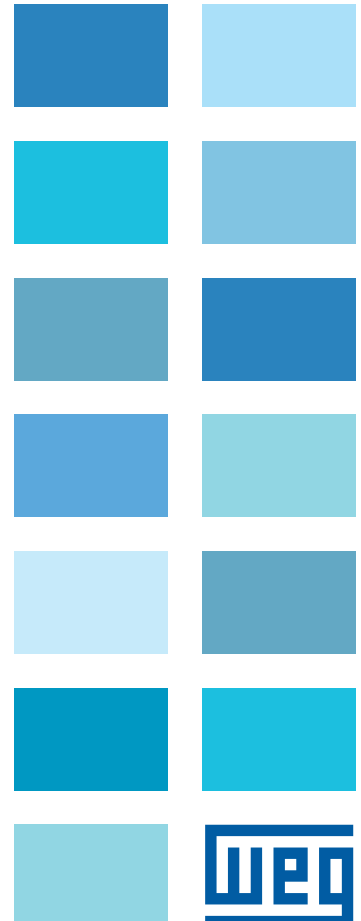
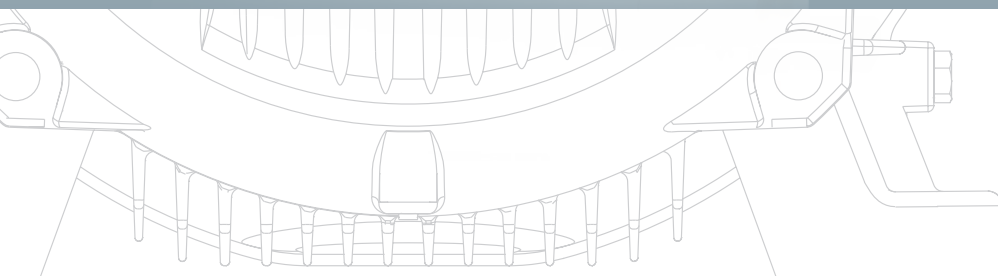
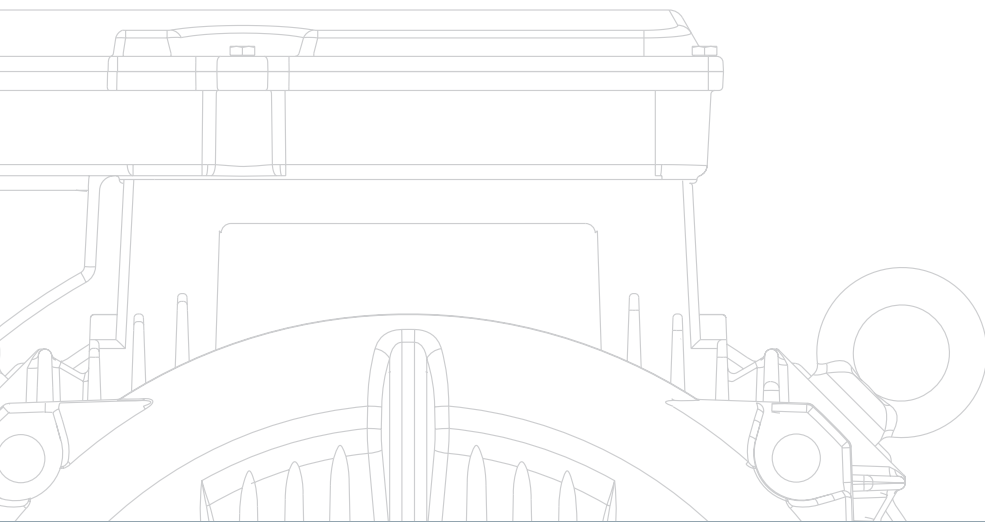


W22 Wash

Motor Resistente à Água

CATÁLOGO COMERCIAL
MERCADO BRASIL



W22 Wash

O motor W22 Wash foi especialmente desenvolvido para operar em ambientes com a presença de água. Atende perfeitamente os requisitos do setor alimentício, farmacêutico e locais onde o motor precisa ser lavado constantemente.

Características Padrão

- Rendimento IR3 Premium e IR2
- Grau de proteção: IPW66
- Potência: 0,12 a 50 cv
- Carcaças: 63 a 200L
- Polaridade: 2 a 8 polos
- Tensão: 220/380 V
- Vedação dos mancais: W3 Seal® *
- Forma construtiva: B3D
- Classe de isolamento "F" (ΔT 80 °C)
- Fator de serviço: 1.15
- Resistência de aquecimento
- Eixo e parafusos de fixação em aço inoxidável AISI 316
- Cor: Branco - RAL 9003
- Pintura antimicrobiana WEG NOBAC®
- Pintura interna anticorrosiva
- Tampas e caixa de ligação vedadas com Permatex®
- Sistema de isolamento WISE®
- Apto a operar com inversor de frequência
- Massa epoxi na caixa de ligação

*As carcaças 63 a 80 são fornecidas com retentor de Viton com alma e mola em aço inox.

Opcionais Disponíveis

- Classe de isolamento "H"
- Outras formas construtivas
- Tensão: 380/660V, 440V e 220/380/440V
- Caixa de ligação adicional
- Graxa especial para câmaras frigoríficas
- Motofreio na versão W-Easy Maintenance® para carcaças de 100 a 200
- Encoder
- Carenagem para carcaça 112M e acima
- Defletora com chapéu para montagem na vertical

**Confiabilidade
e produtividade
em ambientes
úmidos e de
limpeza constante.**



Pintura Externa WEG NOBAC®

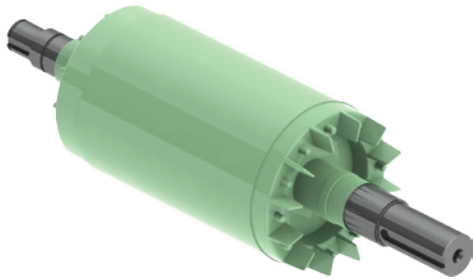
A pintura antimicrobiana WEG reduz a proliferação das bactérias em até 99,9%, garantindo a higiene necessária nas aplicações alimentícias e farmacêuticas.

Eixo e Parafusos de Fixação em Aço Inoxidável

Torna o motor mais resistente à oxidação e corrosão, aumentando a vida útil e a confiabilidade em ambientes úmidos.

Tampas e Caixa de Ligação Vedadas com Permatex® (Resina de Policarbonato)

Evita a entrada de água e impurezas no interior da caixa de ligação, protegendo as conexões elétricas contra corrosão e desgaste.

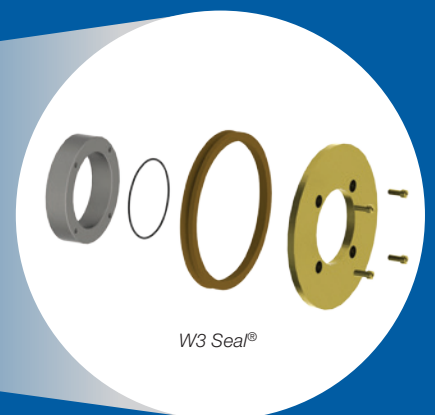


Pintura Interna Anticorrosiva

Protege os componentes internos, como rotor e bobinado do motor contra oxidação, aumentando a confiabilidade e durabilidade o motor.

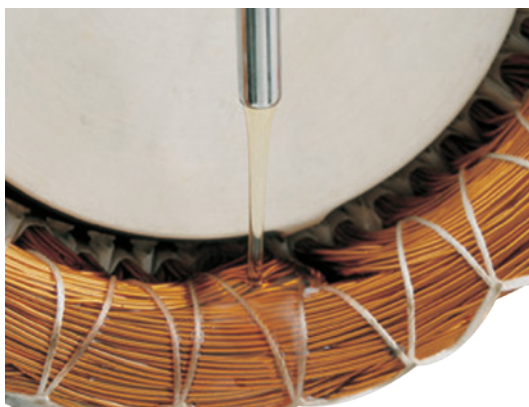
W3 Seal® - IPW66

Previne a entrada de agentes contaminantes que causam danos ao bobinado e aos rolamentos. Para garantir o grau de proteção IPW66, são utilizadas vedações especiais em todas as juntas de encaixe e vedação dos mancais através do exclusivo sistema W3 Seal®. Constituído de labirinto taconite, anel V'Ring e anel O'Ring, o W3 Seal® impede o ingresso dos contaminantes através dos mancais.



Resistência de Aquecimento

Instalada no bobinado, mantém o motor aquecido internamente, evitando a corrosão devido à condensação da umidade no interior do motor. Deve ser utilizada apenas quando o motor estiver fora de operação.



Sistema WISE®

Motor apto para a operação com inversor de frequência*, devido ao exclusivo sistema de isolamento WISE® (WEG Insulation System Evolution), que aumenta a resistência de isolamento do bobinado.

** Isolamento para tensões acima de 575 V, sob consulta.*

O motor W22 Wash está disponível também no **rendimento IR3 Premium**, que supera os níveis exigidos por lei. Proporciona **rápido retorno sobre o capital investido** e **reduções no custo operacional** através da **economia de energia**.



W22 Wash para Redutor Tipo 1

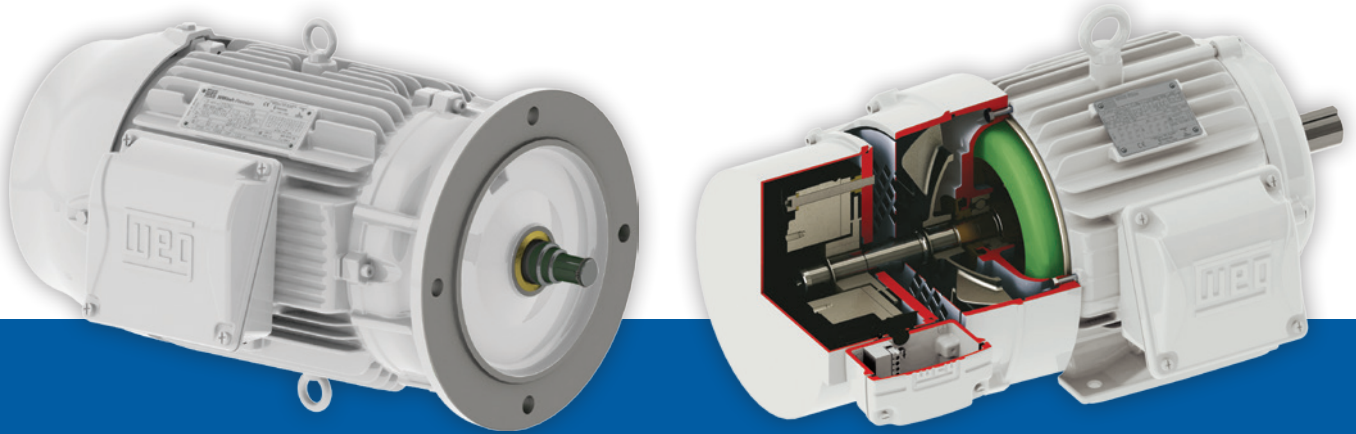
Os motores W22 Wash para Redutor Tipo 1 foram desenvolvidos para aplicações em redutores de velocidade com acoplamento direto através de flanges e eixos especiais, típico no segmento alimentício.

Este produto oferece versatilidade para adaptação nas mais variadas aplicações, proporcionando agilidade na instalação, facilidade na operação e baixo custo de manutenção, aumentando sua vida útil na aplicação.

W-Easy Maintenance®

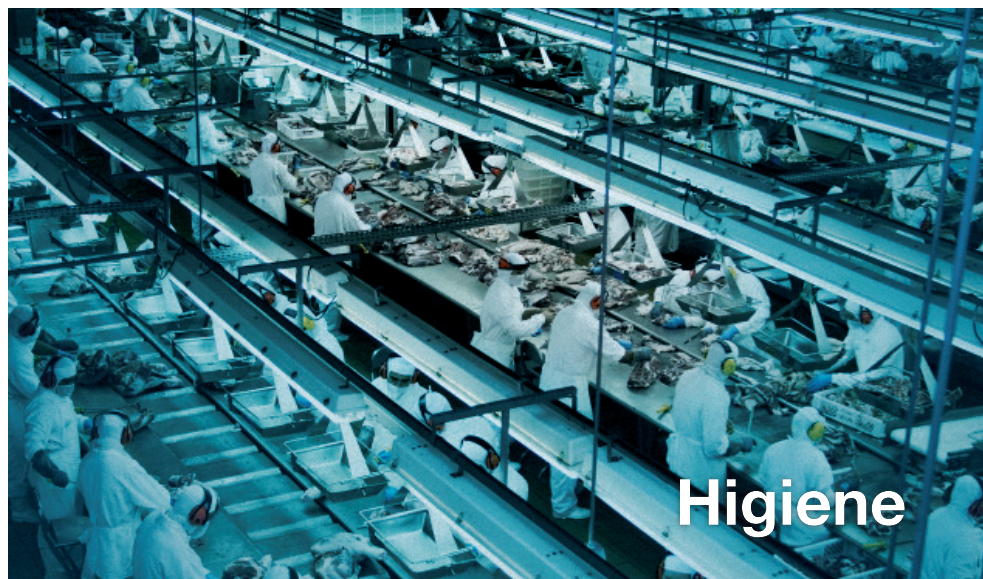
Sistema exclusivo WEG que possui um excelente desempenho, com torques de frenagem capazes de atender uma vasta gama de aplicações.

Os requisitos da linha W22 Wash, alinhados com o inovador projeto W-Easy Maintenance®, proporcionam facilidade de acesso aos componentes internos do freio, garantindo segurança, agilidade na manutenção e fácil ajuste.



Aplicações

- Nos processos de abate, corte e congelamento dos produtos existe uma alta carga microbiana que, somado a fatores físicos e químicos, torna necessária a limpeza diária dos motores e equipamentos com água em temperatura elevada.



Higiene



- Indústrias farmacêuticas exigem higiene constante para combater germes, fungos e bactérias.

Prevenção

- No setor de Açúcar & Etanol a umidade elevada nas bombas, a grande concentração de poeira e de bagaço da cana sobre os motores tornam esse ambiente impróprio para motores padrões. Com o W22 Wash é possível eliminar a infiltração de umidade e higienizar os equipamentos sem danificar os motores.



Proteção

Plano de Troca WEG

O Plano de Troca WEG incentiva a substituição de motores antigos, danificados e com baixos níveis de rendimento.

**O seu motor usado, de qualquer marca,
vale desconto na compra de um motor WEG novo.**

Com isso, a WEG promove a utilização de motores mais econômicos e de baixa manutenção, tornando sua planta mais eficiente e criando consciência da conservação de energia.

Para mais informações consulte-nos
planodetroca@weg.net





Grupo WEG - Unidade Motores
Jaraguá do Sul - SC - Brasil
Telefone: (47) 3276-4000
motores@weg.net
www.weg.net
www.youtube.com/wegvideos
[@weg_wr](https://www.instagram.com/weg_wr)

