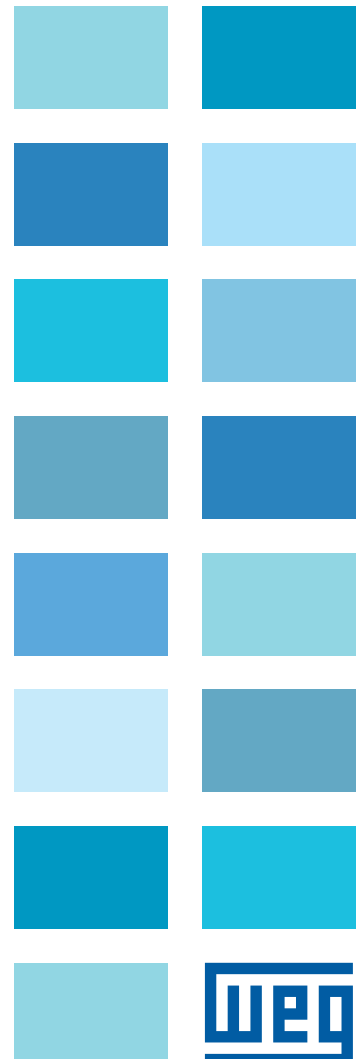


# Motores

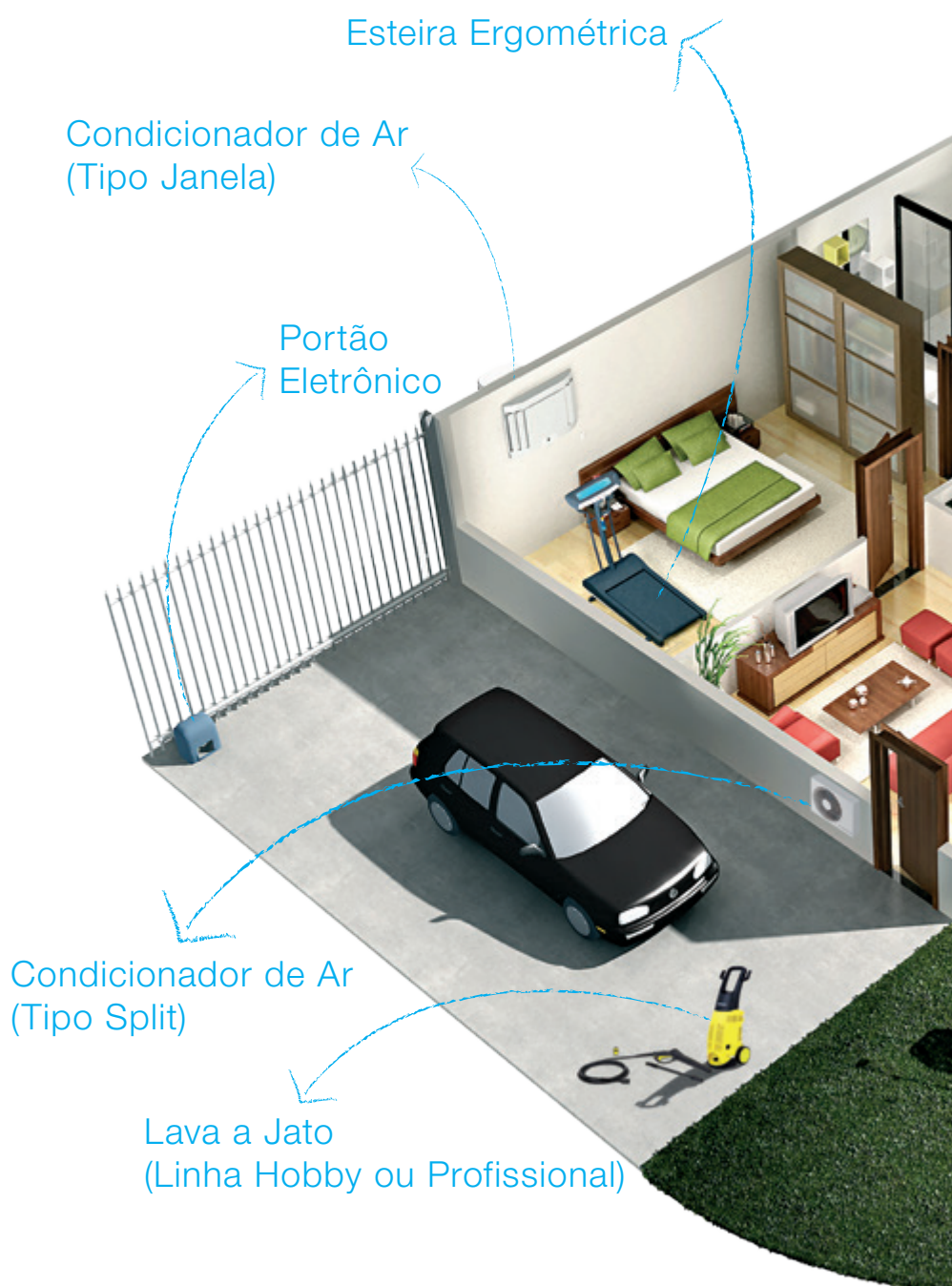
## Aplicações Comerciais e Residenciais



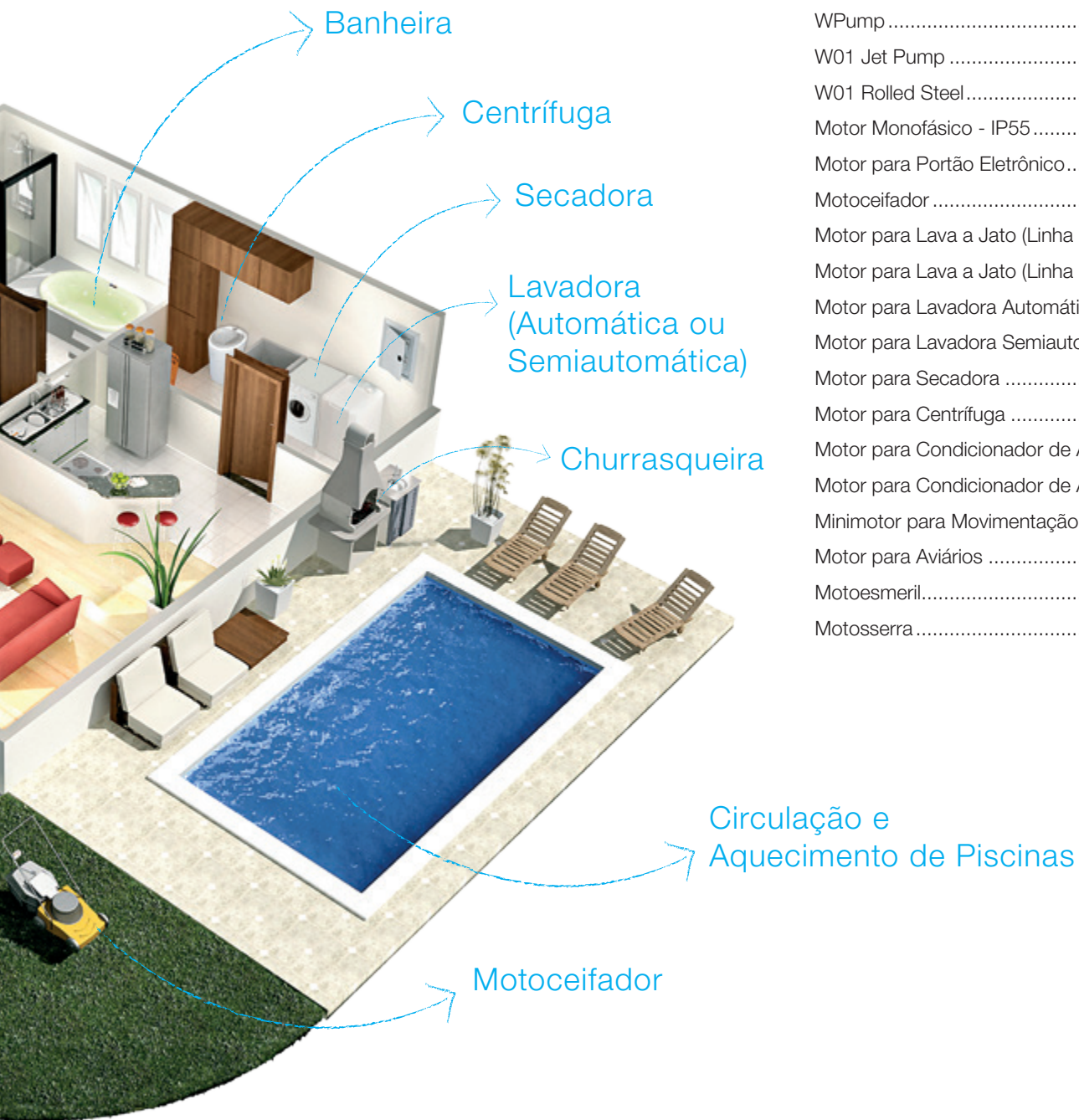
# Aplicações Comerciais e Residenciais

## Eficiência e confiabilidade para a indústria

Fundada em 1961, a WEG é reconhecida como uma das maiores fabricantes de motores elétricos do mundo. Presente em mais de 100 países nos cinco continentes e contando com mais de 26 mil colaboradores para produzir mais de 12 milhões de motores anualmente. Alto desempenho com máxima eficiência energética, esta é a essência do motor elétrico WEG. Com uma ampla gama de motores a empresa atende desde aplicações mais simples em ambientes residenciais até aplicações mais dedicadas em ambientes agressivos, focando sempre na necessidade do cliente, oferecendo soluções para qualquer tipo de aplicação. Além da comercialização dos produtos, através da rede de representantes, filiais e distribuidores, a WEG mantém constante preocupação com o serviço ao cliente, que pode contar com uma rede de atendimento pós-venda preparada para oferecer suporte técnico em todas as aplicações.



## Motores WEG no seu dia-a-dia



## Índice

WPump .....	4
W01 Jet Pump .....	5
W01 Rolled Steel .....	6
Motor Monofásico - IP55 .....	7
Motor para Portão Eletrônico .....	8
Motoceifador .....	9
Motor para Lava a Jato (Linha Hobby) .....	10
Motor para Lava a Jato (Linha Profissional) .....	11
Motor para Lavadora Automática .....	12
Motor para Lavadora Semiautomática .....	13
Motor para Secadora .....	14
Motor para Centrífuga .....	15
Motor para Condicionador de Ar (Tipo Split) .....	16
Motor para Condicionador de Ar (Tipo Janela) .....	17
Minimotor para Movimentação de Ar .....	18
Motor para Aviários .....	19
Motoesmeril .....	20
Motosserra .....	21

## WPump



### Motor Monofásico

- Potência: 1/4 a 2 cv
- Polaridade: 2
- Tensão: 127 V ou 220 V
- Frequência: 60 Hz
- Carcaças: W48, LW48 e W56
- Tipo de carcaça: alumínio
- Grau de proteção: IP21
- Cor: preto fosco (Munsell N1)
- Proteção térmica de desligamento *(para motores até 1 cv)*



### Outras Informações

- Flange: Carcaça W48 e LW48: FC-149, FC-129 e FC-122  
Carcaça W56: FC-149, FC-129 e FC-165  
*(todos em ferro fundido)*
- Mancais de rolamentos blindados
- Classe de isolamento F ( $\Delta T$  80K)
- Capacitor permanente

### Aplicação

Motores para bombas centrífugas comerciais e residenciais.

Atributos	Benefícios
Construção robusta e compacta	Sua carcaça de alumínio proporciona proteção ao invólucro ao mesmo tempo em que oferece uma resistência superior à corrosão com baixo peso
Capacitor permanente	Desenvolvido para atender aplicações que exigem alto torque nominal com máximo rendimento e alta confiabilidade
Rolamentos blindados	Confiabilidade e uma longa vida útil para o conjunto
Plano de pintura	Pintura a pó na carcaça com maior resistência ao impacto para garantir proteção contra corrosão e intempéries
Nível de ruído	Ideal para aplicações em locais onde há necessidade de baixo ruído
Adaptabilidade	Acoplamentos de eixo e flange conforme norma NEMA, facilitando a fixação do motor Disponibilidade de eixo com rosca ou chaveta
Sistema de ventilação com circuito interno	Proporciona distribuição de temperatura homogênea no seu interior, permitindo obter o máximo desempenho
Grau de proteção IP21	À prova de pingos e respingos de água na vertical
Fabricação nacional	Maior agilidade, flexibilidade na entrega e ampla rede de assistências técnicas

## W01 Jet Pump



### Motor Trifásico

- Potência: 1/6 a 3 cv
- Polaridade: 2 ou 4
- Rendimento: Padrão (abaixo de 1 cv) ou IR2 (1cv e acima conforme NBR 17094-1:2013 e Portaria N° 553)
- Tensão: 220/380 V
- Frequência: 60 ou 50 Hz
- Carcaças: W56 ou 56
- Tipo de carcaça: chapa de aço
- Grau de proteção: IP21
- Cor: preto fosco (Munsell N1)
- Proteção térmica: opcional

### Motor Monofásico

- Potência: 1/8 a 3 cv
- Polaridade: 2 ou 4
- Rendimento: IR1 ou IR2 (conforme NBR 17094-2:2016)
- Tensão: 110-127/220-254 V
- Frequência: 60 ou 50 Hz
- Carcaças: W56 ou 56
- Tipo de carcaça: chapa de aço
- Grau de proteção: IP21
- Cor: preto fosco (Munsell N1)
- Proteção térmica: opcional



### Outras Informações

- Tampa e flange FC-149 em alumínio  
*(outros tamanhos ou flange incorporado sob consulta)*
- Produto em conformidade com a norma NEMA MG-1
- Ventilação interna
- Capacitor de partida, partida + permanente ou split-phase *(monofásico)*

### Aplicação

Motor para bombas centrífugas em aplicações industriais, comerciais, prediais, residenciais e agrícolas.

Atributos	Benefícios
Sistema de isolamento WISE® (trifásico)	Apto a operar com inversor de frequência
Plano de pintura	Pintura a pó na carcaça com maior resistência ao impacto para garantir proteção contra corrosão e intempéries
Acesso a ponta traseira com fenda	Facilita a montagem e desmontagem do conjunto
Capacitor de partida (monofásico)	Desenvolvido para atender uma vasta gama de aplicações que exijam alto torque de partida
Slinger	Proteção contra a entrada de água no motor pelo eixo
Caixa de ligação incorporada a tampa traseira	Fácil acesso a conexão dos cabos
Sistema de ventilação com circuito interno	Proporciona distribuição de temperatura homogênea no seu interior, permitindo obter o máximo desempenho com baixo nível de ruído
Adaptabilidade	Acoplamentos de eixo e flange conforme norma NEMA, facilitando a fixação do motor Disponibilidade de eixo com rosca ou chaveta
Grau de proteção IP21	À prova de pingos e respingos de água na vertical
Fabricação nacional	Maior agilidade, flexibilidade na entrega e ampla rede de assistências técnicas

## W01 Rolled Steel



### Motor Trifásico

- Potência: 1/4 a 3 cv
- Polaridade: 2, 4 ou 6
- Rendimento: Padrão (abaixo de 1cv) ou IR2 (1cv e acima conforme NBR 17094-1:2013 e Portaria N° 553)
- Tensão: 220/380 V
- Frequência: 60 Hz
- Carcaças: 48 ou 56
- Tipo de carcaça: chapa de aço
- Grau de proteção: IP21
- Cor: preto fosco (Munsell N1)
- Proteção térmica: opcional

### Motor Monofásico

- Potência: 1/8 a 3 cv
- Polaridade: 2 ou 4
- Rendimento: IR1 ou IR2 (conforme NBR 17094-2:2016)
- Tensão: 110-127/220-254 V
- Frequência: 60 Hz
- Carcaças: 48 ou 56
- Tipo de carcaça: chapa de aço
- Grau de proteção: IP21
- Cor: preto fosco (Munsell N1)
- Proteção térmica: opcional



### Outras Informações

- Flange: FC-149 em alumínio (outros tamanhos ou flange incorporada sob consulta)
- Capacitor de partida ou partida + permanente, conforme potência e aplicação (monofásico)

### Aplicação

Ventiladores, compressores, moinhos, esteiras ergométricas e outras de uso geral.

Atributos	Benefícios
Sistema de isolamento WISE® (trifásico)	Apto a operar com inversor de frequência
Adaptabilidade	Acoplamentos de eixo e flange conforme norma NEMA, facilitando a fixação do motor
Sistema de ventilação com circuito interno	Proporciona distribuição de temperatura homogênea no seu interior, permitindo obter o máximo desempenho com baixo nível de ruído
Capacitor de partida (monofásico)	Desenvolvido para atender uma vasta gama de aplicações que exijam alto torque de partida
Plano de pintura	Pintura a pó na carcaça com maior resistência ao impacto para garantir proteção contra corrosão
Confiabilidade	Projetado para atender as necessidades das mais variadas aplicações
Grau de proteção IP21	À prova de pingos e respingos de água na vertical
Fabricação nacional	Maior agilidade, flexibilidade na entrega e ampla rede de assistências técnicas

## Motor Monofásico - IP55

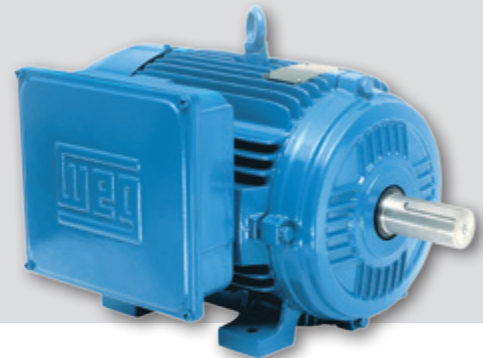


### Motor Uso Rural

- Potência: 1 a 12,5 cv
- Polaridade: 2 ou 4
- Tensão: 127/220, 220/440 ou 254/508 V
- Frequência: 60 ou 50 Hz
- Carcaças: 90S a 132M
- Tipo de carcaça: ferro fundido
- Grau de proteção: IP55
- Cor: azul (RAL 5009)
- Proteção térmica: opcional
- Capacitor de partida

### Motor de Capacitor Permanente

- Potência: 1/12 a 3/4 cv
- Polaridade: 2, 4 ou 6
- Tensão: 127 ou 220 V
- Frequência: 60 Hz
- Carcaças: 63 a 80
- Tipo de carcaça: ferro fundido
- Grau de proteção: IP55
- Cor: azul (RAL 5009)
- Proteção térmica: opcional
- Capacitor permanente



### Outras Informações

- Flanges opcionais

### Aplicação

Ventiladores, compressores, bombas, talhas, guinchos, transportadoras, alimentadoras para uso rural, trituradores, bombas para adubação, descarregadores de silos e outras de uso geral.

Atributos	Benefícios
Capacitor permanente	Desenvolvido para atender aplicações que exigem alto torque nominal com máximo rendimento e alta confiabilidade
Capacitor de partida	Desenvolvido para atender uma vasta gama de aplicações que exijam alto torque de partida
Plano de pintura	Pintura indicada para ambientes normais com baixa umidade relativa Oferece proteção contra corrosão: resiste ao teste <i>salt-spray</i> 120 horas
Confiabilidade	Projetado para atender as necessidades das mais variadas aplicações
Grau de proteção IP55	Proteção completa contra toques, contra acúmulo de poeiras nocivas e jatos de água em todas as direções
Fabricação nacional	Maior agilidade, flexibilidade na entrega e ampla rede de assistências técnicas

## Motor para Portão Eletrônico



### Motor Trifásico

- Potência: 1/2 a 1 cv
- Polaridade: 4
- Tensão: 220/380 V
- Frequência: 60 ou 50 Hz
- Carcaças: 63 a 71
- Tipo de carcaça: ferro fundido
- Grau de proteção: IP55
- Cor: verde (Ral 6002)  
azul (Ral 5009)
- Proteção térmica: automático (conforme classe do motor)

### Motor Monofásico

- Potência: 1/4 a 3/4 cv
- Polaridade: 4
- Tensão: 127 ou 220 V
- Frequência: 60 ou 50 Hz
- Carcaças: N42 (Chapa de aço)  
33, 63 e 71 (Ferro fundido)
- Tipo de carcaça: chapa de aço ou ferro fundido
- Grau de proteção: IP44 e IP55
- Cor: vermelho (Prime N42) - 33  
preto fosco (Munsell N1) - NEMA 42  
azul (Ral 5007) - W21
- Proteção térmica: automática (conforme classe do motor)



### Outras Informações

- Fixação pelos pés ou por flange
- Capacitor permanente (*monofásico*)
- Classe de isolamento B ou F

### Aplicação

Portões eletrônicos deslizantes, basculantes, pivotantes e cancelas.

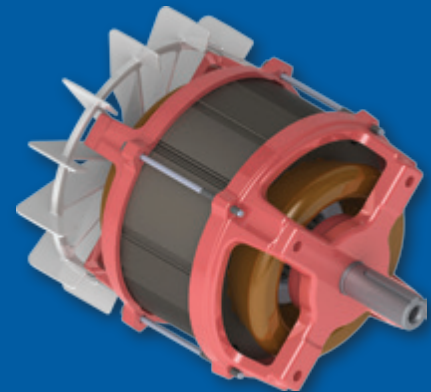
Atributos	Benefícios
Adaptabilidade	Acoplamentos de eixo e flange padronizados, facilitando a fixação do motor
Capacitor permanente ( <i>monofásico</i> )	Desenvolvido para atender aplicações que exigem alto torque nominal com máximo rendimento e alta confiabilidade
Plano de pintura	Pintura indicada para ambientes normais com baixa umidade relativa Oferece proteção contra corrosão: resiste ao teste <i>salt-spray</i> 120 horas
Rendimento ( <i>trifásico</i> )	<b>Versão Premium</b> - Maior economia de energia elétrica por possuir níveis de rendimento superiores aos exigidos pela Nova Lei de Eficiência Energética <b>Versão Plus</b> - Atende os níveis de rendimento exigidos pela Lei de Eficiência Energética
Grau de proteção IP55	Proteção completa contra toques, contra acúmulo de poeiras nocivas e jatos de água em todas as direções
Fabricação nacional	Maior agilidade, flexibilidade na entrega e ampla rede de assistências técnicas

## Motoceifador



### Motor Monofásico

- Potência: 3/4 a 2 cv
- Polaridade: 2
- Tensão: 127 ou 220 V
- Frequência: 60 ou 50 Hz
- Carcaças: N48
- Tipo de carcaça: ferro fundido
- Grau de proteção: IP00\*
- Cor: vermelho (Prime N2)



### Outras Informações

- Capacitor permanente
- Motor com freio

### Aplicação

Cortadores de grama.

Atributos	Benefícios
Segurança	Motor com freio atende a Norma de Segurança estabelecida na portaria 371 do INMETRO
Projetos especiais	Motores com projetos especiais conforme a necessidade de torque e de potência solicitada pelo cliente
Capacitor permanente	Desenvolvido para atender aplicações que exigem alto torque nominal com máximo rendimento e alta confiabilidade
Fabricação Nacional	Maior agilidade, flexibilidade na entrega e ampla rede de assistências técnicas

\*O motor deve ser devidamente protegido por carenagem do equipamento/aplicação.

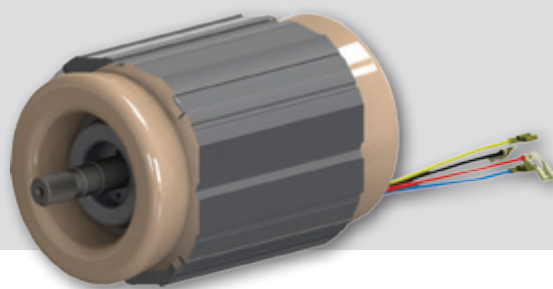


## Motor para Lava a Jato (Linha *Hobby*)



### Motor Monofásico

- Potência: 1 a 2,5 cv
- Polaridade: 2
- Tensão: 127 ou 220 V
- Frequência: 60 ou 50 Hz
- Carcaças: N42, 71 ou 80
- Tipo de carcaça: sem carcaça
- Grau de proteção: IP00\*
- Proteção térmica: opcional



### Outras Informações

- Motor fornecido sem tampas
- Capacitor permanente

### Aplicação

Máquinas lavadoras de alta pressão da linha *hobby*.

Atributos	Benefícios
Projetos especiais	Motores com projetos especiais conforme a necessidade de torque e de potência solicitada pelo cliente
Testes na aplicação	Laboratório capacitado para fazer testes conforme normas regulamentadoras, garantindo máxima qualidade ao produto
Capacitor permanente	Desenvolvido para atender aplicações que exigem alto torque nominal com máximo rendimento e alta confiabilidade
Fabricação nacional	Maior agilidade, flexibilidade na entrega e ampla rede de assistências técnicas

\* O motor deve ser devidamente protegido por carenagem do equipamento/aplicação.



## Motor para Lava a Jato (Linha Profissional)



### Motor Trifásico

- Potência: 2,5 a 20 cv
- Polaridade: 2 ou 4
- Tensão: 220/380 ou 220/380/440 V
- Frequência: 60 ou 50 Hz
- Carcaças: 90S a 160M
- Tipo de carcaça: ferro fundido
- Grau de proteção: IP55\*
- Cor: preto fosco (Munsell N1)
- Proteção térmica: opcional

### Motor Monofásico

- Potência: 2,5 a 3 cv
- Polaridade: 2 ou 4
- Tensão: 127 ou 220 V
- Frequência: 60 ou 50 Hz
- Carcaças: 90S a 112M
- Tipo de carcaça: ferro fundido
- Grau de proteção: IP55\*
- Cor: preto fosco (Munsell N1)
- Proteção térmica: opcional



### Outras Informações

- Capacitor permanente (*monofásico*)

### Aplicação

Máquinas lavadoras de alta pressão de uso industrial.

Atributos	Benefícios
Projetos especiais	Motores com projetos especiais conforme a necessidade de torque e de potência solicitada pelo cliente
Sistema de isolamento WISE® ( <i>trifásico</i> )	Apto a operar com inversor de frequência
Acoplamento direto à bomba	Motor possui apenas rolamento traseiro, sendo acoplado pelo mancal e eixo dianteiro da bomba
Especialidades WEG	As linhas de motores industriais podem ser adaptadas para essa aplicação
Capacitor permanente	Desenvolvido para atender aplicações que exigem alto torque nominal com máximo rendimento e alta confiabilidade
Plano de pintura	Pintura indicada para ambientes normais com baixa umidade relativa Oferece proteção contra corrosão: resiste ao teste <i>salt-spray</i> 120 horas
Fabricação nacional	Maior agilidade, flexibilidade na entrega e ampla rede de assistências técnicas

\* Grau de proteção IP55 considerando motor acoplado e vedado corretamente.

## Motor para Lavadora Automática



### Motor Monofásico

- Potência: 1/4 e 1/3 cv
- Polaridade: 4
- Tensão: 127 e 220 V
- Frequência: 60 ou 50 Hz
- Carcaças: N42
- Tipo de carcaça: alumínio
- Grau de proteção: IP00\*
- Proteção térmica: automática (conforme a classe do motor)



### Outras Informações

- Capacitor permanente acoplado no motor ou avulso
- Sentido de rotação horário, anti-horário ou reversível
- Produto em conformidade com a norma IEC-3351
- Eixo em aço carbono SAE 1045
- Mancais de rolamentos blindados ZZ de lubrificação permanente
- Classe de isolamento B, F ou H

### Aplicação

Lavadora de roupas automática *Top-Load*.

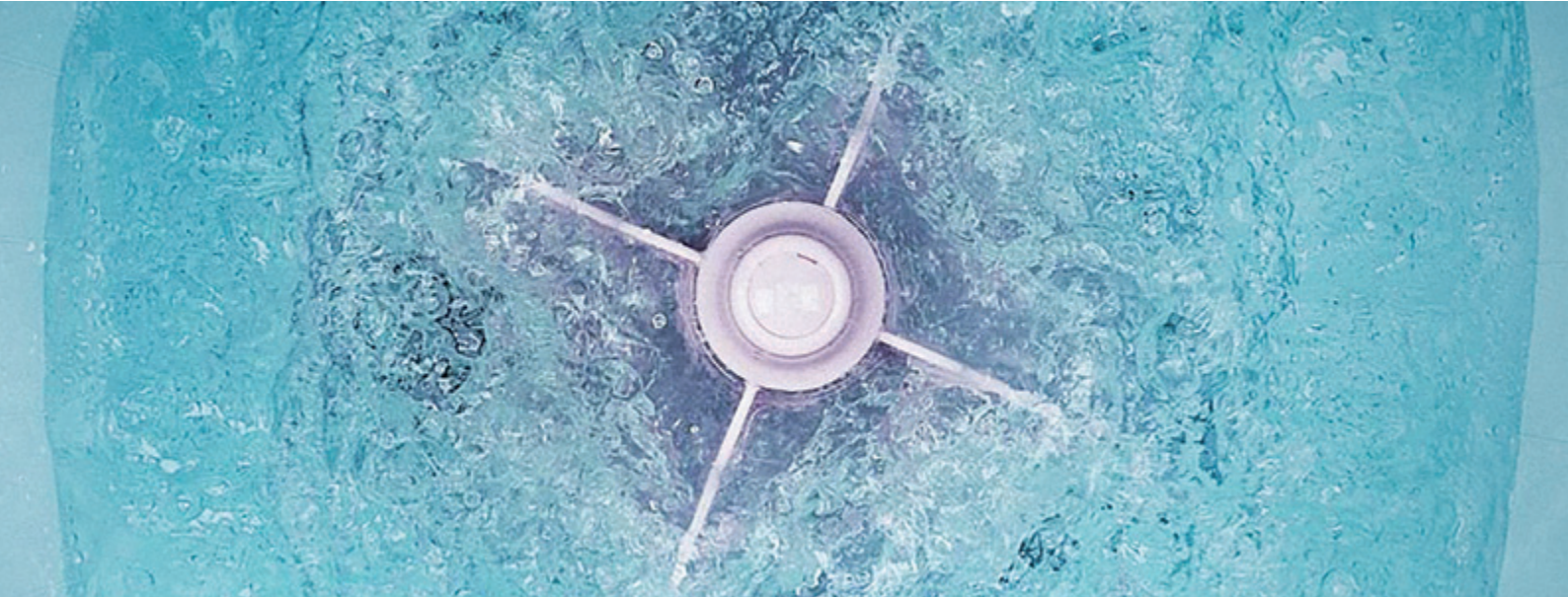
Atributos	Benefícios
Flexibilidade	Fixação do motor, fornecido com ou sem polia, capacitor acoplado ou não
Testes na aplicação	Laboratório capacitado para fazer testes de vazão, pressão, entre outros, para garantir máxima qualidade ao produto
Projetos especiais	Motores com projetos especiais conforme a necessidade de torque e de potência solicitada pelo cliente
Capacitor permanente	Desenvolvido para atender aplicações que exigem alto torque nominal com máximo rendimento e alta confiabilidade
Fabricação nacional	Maior agilidade, flexibilidade na entrega e ampla rede de assistências técnicas

\* O motor deve ser devidamente protegido por carenagem do equipamento/aplicação.

### Características Especiais Sob Consulta

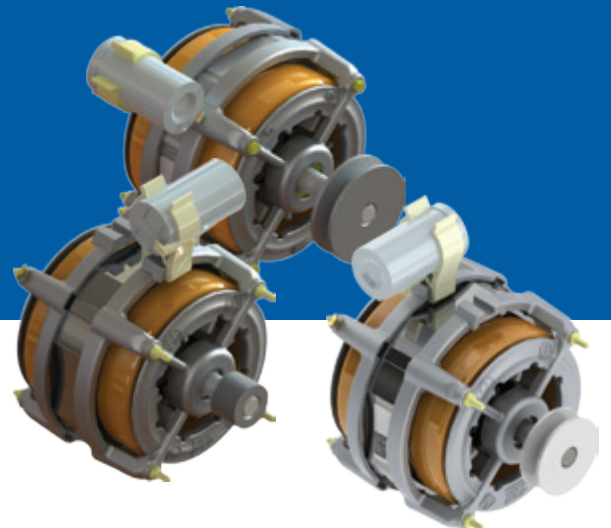
- Chicotes especiais
- Fixação do motor fora do padrão

## Motor para Lavadora Semiautomática



### Motor Monofásico

- Potência: 1/8 a 1/3 cv
- Polaridade: 4
- Tensão: 127 ou 220 V
- Frequência: 60 ou 50 Hz
- Carcaças: N42
- Tipo de carcaça: alumínio
- Grau de proteção: IP00\*
- Proteção térmica: automática (conforme a classe do motor)



### Outras Informações

- Capacitor permanente acoplado no motor ou avulso
- Sentido de rotação horário ou anti-horário
- Produto em conformidade com a norma IEC-3351
- Eixo em aço carbono SAE 1045
- Mancais de rolamentos blindados ZZ de lubrificação permanente
- Classe de isolamento B, F ou H

### Aplicação

Lavadoras semiautomáticas (tanquinho).

Atributos	Benefícios
Flexibilidade	Fixação do motor, fornecido com ou sem polia, capacitor acoplado ou não
Testes na aplicação	Realizamos testes na aplicação conforme determinação das normas regulamentadoras
Projetos especiais	Motores com projetos especiais conforme a necessidade de torque e de potência solicitada pelo cliente
Capacitor permanente	Desenvolvido para atender aplicações que exigem alto torque nominal com máximo rendimento e alta confiabilidade
Fabricação nacional	Maior agilidade, flexibilidade na entrega e ampla rede de assistências técnicas

\* O motor deve ser devidamente protegido por carenagem do equipamento/aplicação.

### Características Especiais Sob Consulta

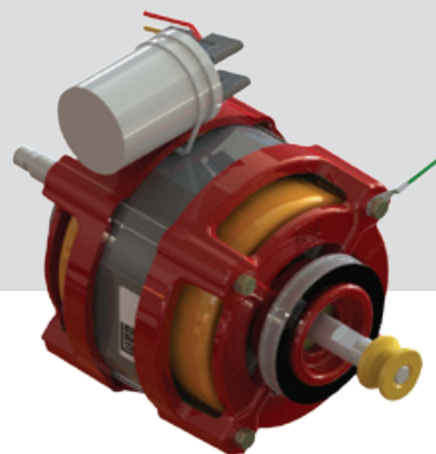
- Chicotes especiais
- Fixação do motor fora do padrão

## Motor para Secadora



### Motor Monofásico

- Potência: 1/8 a 1/3 cv
- Polaridade: 4
- Tensão: 127 e 220 V
- Frequência: 60 ou 50 Hz
- Carcaças: N42
- Tipo de carcaça: ferro fundido ou alumínio
- Grau de proteção: IP00\*
- Cor: vermelho (Prime N2 (Ferro fundido))
- Proteção térmica: automática (conforme a classe do motor)



### Outras Informações

- Mancais de rolamentos blindados ZZ de lubrificação permanente
- Sentido de rotação horário, anti-horário ou reversível
- Eixo em aço carbono SAE 1045
- Capacitor permanente acoplado ao motor
- Classe de isolamento B, F ou H

### Aplicação

Secadora de roupas.

Atributos	Benefícios
Flexibilidade	Fixação por suporte, tirantes, anéis resilientes
Desempenho	Projetos especiais conforme a classificação do equipamento desejado pelo cliente
Capacitor permanente	Desenvolvido para atender aplicações que exigem alto torque nominal com máximo rendimento e alta confiabilidade
Fabricação nacional	Maior agilidade, flexibilidade na entrega e ampla rede de assistências técnicas

\* O motor deve ser devidamente protegido por carenagem do equipamento/aplicação.

### Características Especiais Sob Consulta

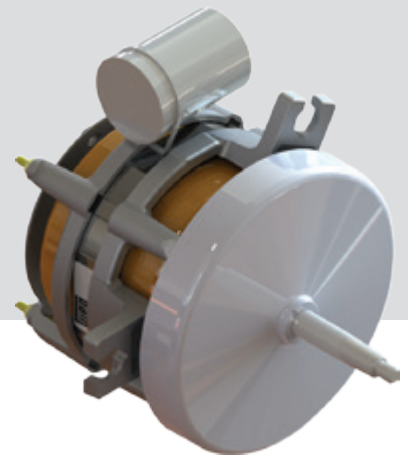
- Chicotes especiais
- Outras fixações

## Motor para Centrífuga



### Motor Monofásico

- Potência: 1/8 a 1/4 cv
- Polaridade: 4
- Tensão: 127 e 220 V
- Frequência: 60 ou 50 Hz
- Carcaças: N42
- Tipo de carcaça: ferro fundido ou alumínio
- Grau de proteção: IP00\*
- Cor: vermelho (Prime N2 (Ferro fundido))
- Proteção térmica: automática (conforme a classe do motor)



### Outras Informações

- Mancais de rolamentos blindados ZZ de lubrificação permanente
- Fixação por pontos na tampa dianteira (3 ou 6 pontos)
- Eixo em aço carbono SAE 1045
- Dupla ponta de eixo com ventilador na parte dianteira e preparado para freio na traseira
- Capacitor permanente acoplado ao motor
- Classe de isolamento B, F ou H

### Aplicação

Centrífuga de roupas.

Atributos	Benefícios
Flexibilidade	Fixação por suporte e tirantes
Desempenho	Projetos especiais conforme a classificação do equipamento desejado pelo cliente
Capacitor permanente	Desenvolvido para atender aplicações que exigem alto torque nominal com máximo rendimento e alta confiabilidade
Fabricação nacional	Maior agilidade, flexibilidade na entrega e ampla rede de assistências técnicas

\* O motor deve ser devidamente protegido por carenagem do equipamento/aplicação.

### Características Especiais Sob Consulta

- Chicotes especiais
- Outras fixações

## Motor para Condicionador de Ar (Tipo Split)



### Motor Monofásico

- Potência: 1/40 a 1/15 cv
- Polaridade: 4 e 6
- Tensão: 127 e 220 V
- Frequência: 60 ou 50 Hz
- Carcaça: 33, N42 e N48
- Tipo de carcaça: chapa de aço ou alumínio
- Grau de proteção: IP44 ou IP00
- Cor: preto fosco (Munsell N1 (chapa de aço))
- Proteção térmica: automática (conforme a classe do motor)



### Outras Informações

- Eixo em aço carbono SAE 1045
- Mancais de rolamentos blindados ZZ de lubrificação permanente
- Motor com 1, 2 ou 3 velocidades
- Capacitor permanente fornecido opcionalmente
- Regime contínuo para ambientes de temperatura -30 °C até 40 °C
- Classe de isolamento B, F ou H

### Aplicação

Condicionador de ar tipo split.

Atributos	Benefícios
Flexibilidade	Fixação por suporte, tirantes, anéis resilientes ou no corpo do motor
Projetos especiais	Motores com projetos especiais conforme a necessidade de torque e de potência solicitada pelo cliente
Capacitor permanente	Desenvolvido para atender aplicações que exigem alto torque nominal com máximo rendimento e alta confiabilidade
Fabricação nacional	Maior agilidade, flexibilidade na entrega e ampla rede de assistências técnicas

### Características Especiais Sob Consulta

- Chicotes especiais
- Fixação do motor fora do padrão

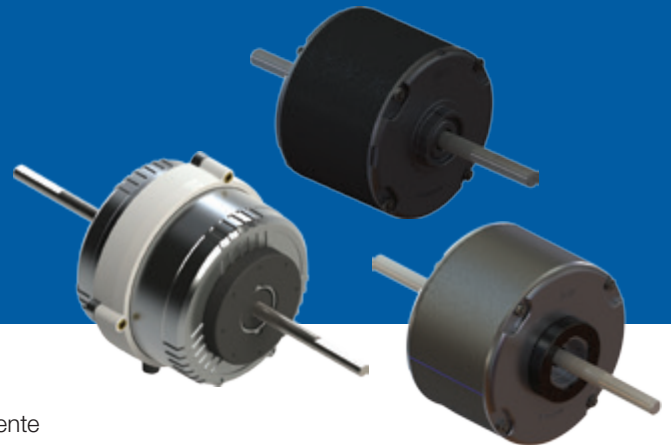


## Motor para Condicionador de Ar (Tipo Janela)



### Motor Monofásico

- Potência: 1/40 a 1/2 cv
- Polaridade: 4 e 6
- Tensão: 127 e 220 V
- Frequência: 60 ou 50 Hz
- Carcaças: 33, N42 e N48
- Tipo de carcaça: chapa de aço ou alumínio
- Grau de proteção: IP00, IP21 e IP44
- Cor: preto fosco (Munsell N1 (*chapa de aço*))
- Proteção térmica: automática (conforme a classe do motor)



### Outras Informações

- Eixo em aço carbono SAE 1045
- Mancais de rolamentos blindados ZZ de lubrificação permanente
- Motor com 1, 2 ou 3 velocidades
- Capacitor permanente fornecido opcionalmente
- Regime contínuo para ambientes de temperatura -30 °C até 40 °C
- Classe de isolamento B, F ou H

### Aplicação

Condicionador de ar tipo janela.

Atributos	Benefícios
Flexibilidade	Fixação por suporte, tirantes, anéis resilientes ou no corpo do motor
Capacitor permanente	Desenvolvido para atender aplicações que exigem alto torque nominal com máximo rendimento e alta confiabilidade
Projetos especiais	Motores com projetos especiais conforme a necessidade de torque e de potência solicitada pelo cliente
Fabricação Nacional	Maior agilidade, flexibilidade na entrega e ampla rede de assistências técnicas

### Características Especiais Sob Consulta

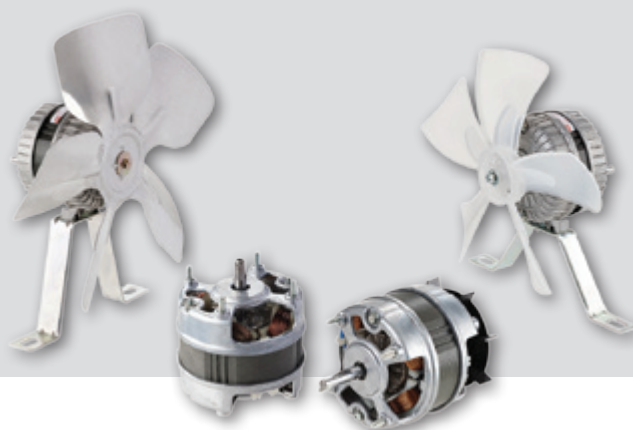
- Chicotes especiais
- Outras fixações

## Minimotor para Movimentação de Ar



### Motor Monofásico - "polos sombreados"

- Potência: 1/40, 1/30 ou 1/25 cv
- Polaridade: 4
- Tensão: 12, 24, 127, 127/220 ou 220 V
- Frequência: 60 ou 50 Hz
- Carcaça: mini motor
- Tipo de carcaça: alumínio
- Grau de proteção: IP44 ou IP00\*



### Outras Informações

- Fixação pela base, por parafusos na lateral ou roscas na lateral
- Hélice em alumínio ou polipropileno, tipo exaustora ou sopradora (nos diâmetros de 8" ou 10")
- Regime contínuo para ambientes de temperatura -30 °C até 40 °C
- Eixo em aço carbono SAE 1045 com diâmetro de 8 mm
- Mancais de rolamentos blindados ZZ de lubrificação permanente

### Aplicação

Motor para movimentação de ar, coifas, churrasqueiras, secadoras, etc.

Atributos	Benefícios
Projetos especiais	Motores com projetos especiais conforme a necessidade de torque e de potência solicitada pelo cliente
Aplicação de churrasqueira	O motor é auto-ventilado para garantir seu funcionamento neste ambiente
Motor de polos sombreados	Motor monofásico que não necessita de capacitor
Fabricação nacional	Maior agilidade, flexibilidade na entrega e ampla rede de assistências técnicas

\* O motor deve ser devidamente protegido por carenagem do equipamento/aplicação.

### Características Especiais Sob Consulta

- Proteção térmica
- Chicotes especiais
- Eixos especiais

## Motor para Aviários



### Motor Trifásico

- Potência: 1/3 e 1/2 cv
- Polaridade: 6 ou 8
- Tensão: 220/380 V
- Frequência: 60 ou 50 Hz
- Carcaças: A56
- Tipo de carcaça: chapa de aço
- Grau de proteção: IP55
- Cor: cinza claro (Munsell N6.5)
- Proteção térmica: opcional

### Motor Monofásico

- Potência: 1/3 e 1/2 cv
- Polaridade: 6 ou 8
- Tensão: 127/220 V - 254 V
- Frequência: 60 ou 50 Hz
- Carcaças: A56
- Tipo de carcaça: chapa de aço
- Grau de proteção: IP55
- Cor: cinza claro (Munsell N6.5)
- Proteção térmica: opcional



### Outras Informações

- Flange FC-131 ou FC-100
- Capacitor permanente (*monofásico*)

### Aplicação

Ventilação.

Atributos	Benefícios
Robustez	Desenvolvido para atender a necessidade de ambientes aviários
Economia	Possui menor consumo de energia elétrica
Projetos especiais	Motores com projetos especiais conforme a necessidade de torque e de potência solicitada pelo cliente
Grau de proteção IP55	Proteção completa contra toques, contra acúmulo de poeiras nocivas e jatos de água em todas as direções
Capacitor permanente	Desenvolvido para atender aplicações que exigem alto torque nominal com máximo rendimento e alta confiabilidade
Fabricação nacional	Maior agilidade, flexibilidade na entrega e ampla rede de assistências técnicas



## Motoesmeril



### Motor Monofásico

- Potência: 1/8 a 3/4 cv
- Polaridade: 2
- Tensão: 127/220 V
- Frequência: 60 Hz
- Carcaças: N42 e N48
- Tipo de carcaça: chapa de aço
- Grau de proteção: IP44
- Cor: cinza claro (Munsell N6.5)
- Proteção térmica: opcional



### Outras Informações

- Classe de isolamento B
- Capacitor permanente
- Dupla ponta de eixo com rosca

### Aplicação

Esmerilhadeiras.

Atributos	Benefícios
Versatilidade	Preparado para atender os sistemas de proteção das pedras, dupla tensão no mesmo motor, pode ser utilizado para politriz
Projetos especiais	Motores com projetos especiais conforme a necessidade de torque e de potência solicitada pelo cliente
Grau de Proteção IP44	Máquina protegida contra objetos sólidos de pequeno porte e projeções de água
Capacitor permanente	Desenvolvido para atender aplicações que exigem alto torque nominal com máximo rendimento e alta confiabilidade
Fabricação nacional	Maior agilidade, flexibilidade na entrega e ampla rede de assistências técnicas



# Motosserra



## Motor Trifásico

- Potência: 3 a 10 cv
- Polaridade: 2 e 4
- Tensão: 220/380 ou 380/660 V
- Frequência: 60 Hz
- Carcaças: 80S-MS a 90L-MS
- Tipo de carcaça: ferro fundido
- Grau de proteção: IP54
- Cor: azul (RAL 5009)
- Proteção térmica: opcional



## Outras Informações

- Flange especial para fixação da serra
- Sem ventilação

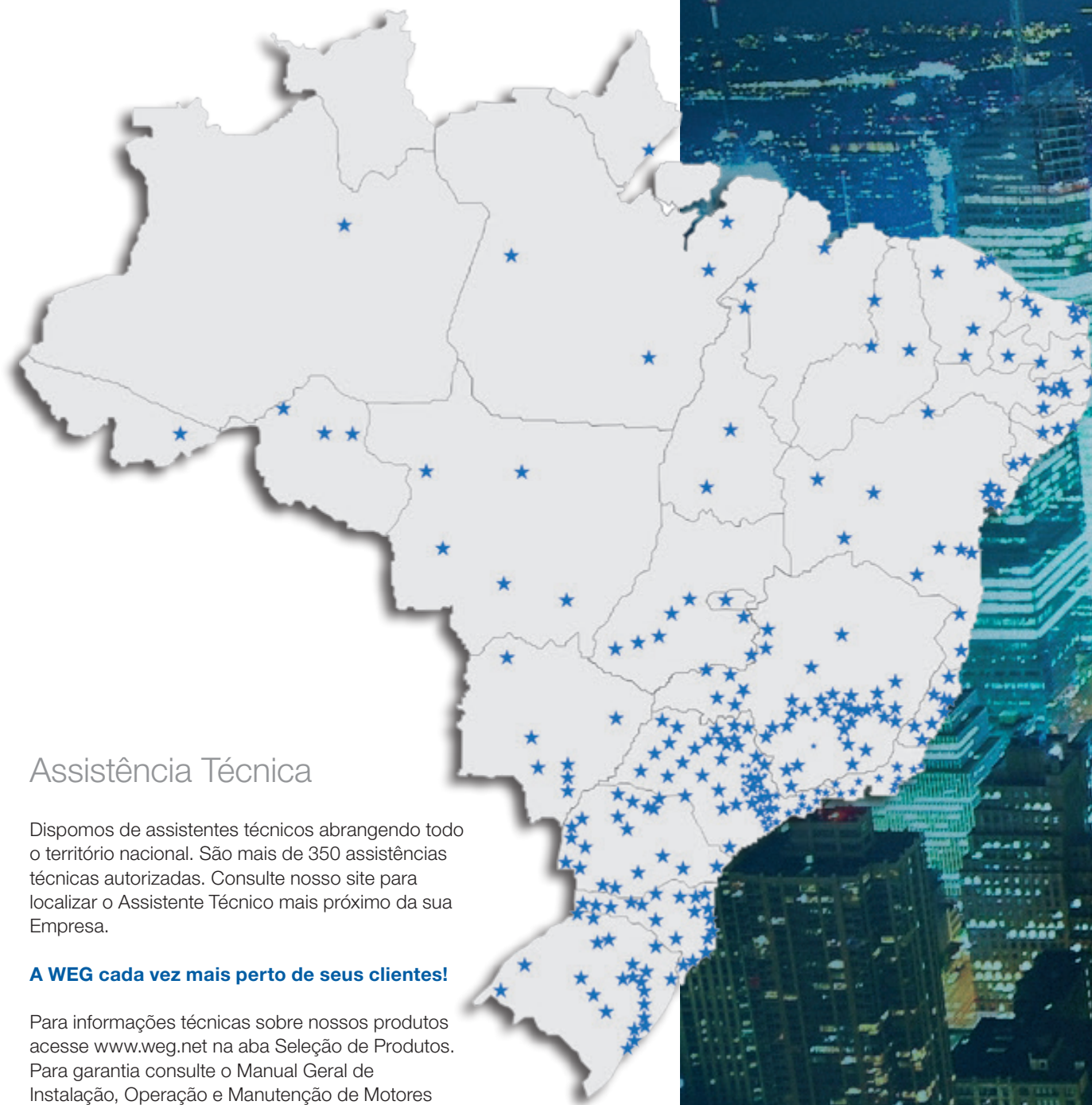
## Aplicação

Mesas de corte com a serra aplicada diretamente ao motor, sem necessidade de acoplamentos.

Atributos	Benefícios
Versatilidade	Altas potências com carcaça reduzida
Fácil instalação	Não necessita de polias pois a serra é acoplada diretamente no motor
Robustez	Seu exclusivo projeto foi desenvolvido para atender a necessidade de confiabilidade e segurança para serras de bancada
Grau de proteção IP54	Proteção completa contra toques, contra acúmulo de poeiras nocivas e respingos de todas as direções
Fabricação nacional	Maior agilidade, flexibilidade na entrega e ampla rede de assistências técnicas

## Como comprar

Encontre o representante ou assistente técnico WEG mais próximo de você em nosso site [www.weg.net/br/Contato](http://www.weg.net/br/Contato)

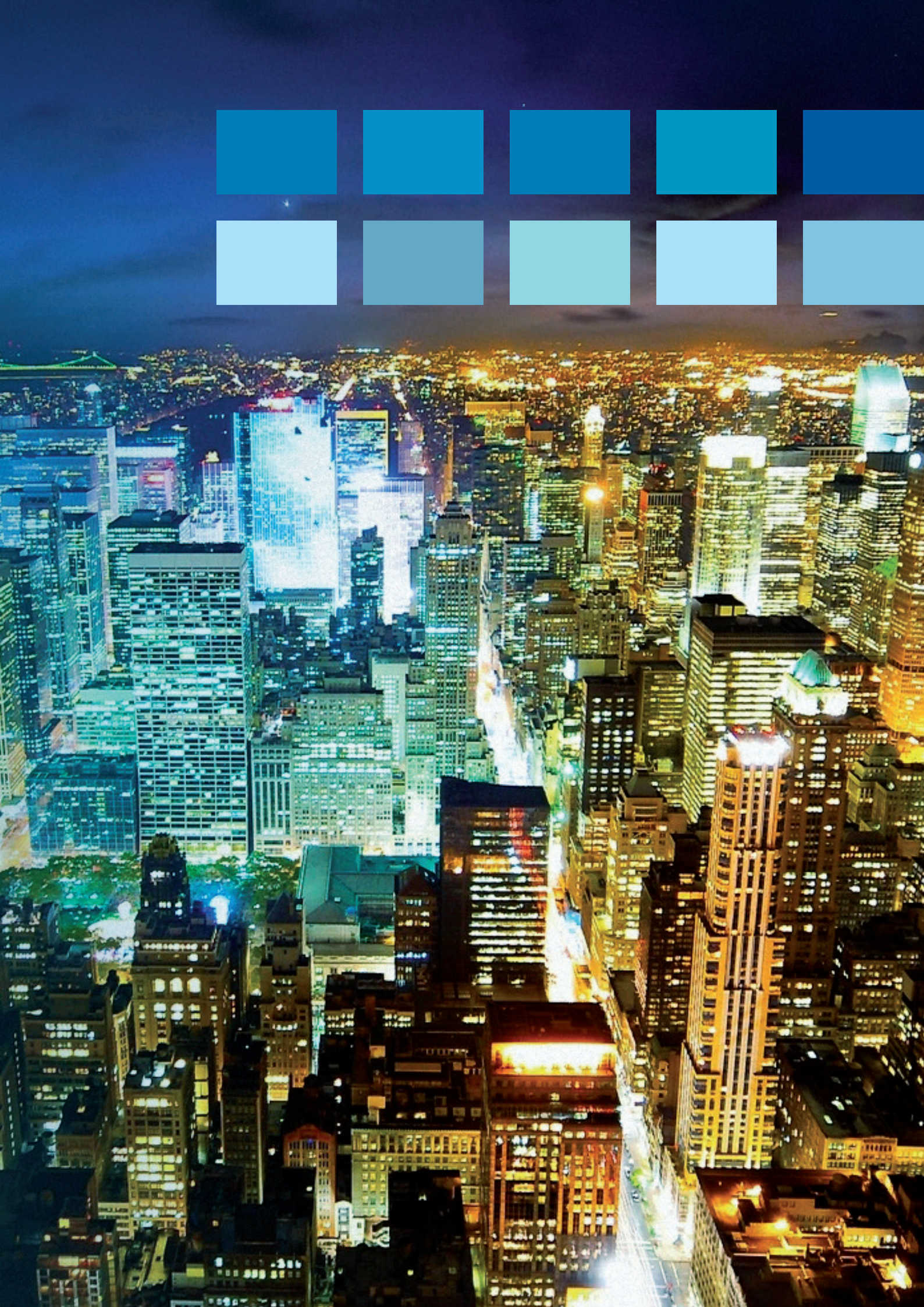


## Assistência Técnica

Dispomos de assistentes técnicos abrangendo todo o território nacional. São mais de 350 assistências técnicas autorizadas. Consulte nosso site para localizar o Assistente Técnico mais próximo da sua Empresa.

### **A WEG cada vez mais perto de seus clientes!**

Para informações técnicas sobre nossos produtos acesse [www.weg.net](http://www.weg.net) na aba Seleção de Produtos. Para garantia consulte o Manual Geral de Instalação, Operação e Manutenção de Motores Elétricos disponível no site [www.weg.net](http://www.weg.net) na Central de Downloads.





Grupo WEG - Unidade Motores  
Jaraguá do Sul - SC - Brasil  
Telefone: (47) 3276-4000  
[motores@weg.net](mailto:motores@weg.net)  
[www.weg.net](http://www.weg.net)  
[www.youtube.com/wegvideos](http://www.youtube.com/wegvideos)  
[@weg\\_wr](https://www.instagram.com/weg_wr)

